

학생용

한국교양기초교육원  
통합과학 온라인 교육 플랫폼

# 학생용 매뉴얼북



한국교양기초교육원 통합과학 온라인 교육 플랫폼

# 01. 회원가입



# 01. 회원가입

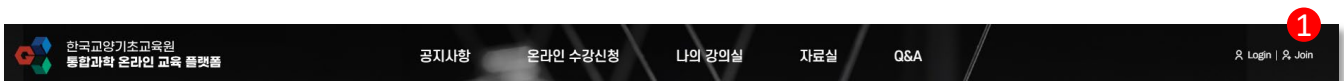
## 1 <회원가입> 플랫폼 접속



### 설명

- 1) 회원가입을 진행하기 위해  
 “한국교양기초교육원 통합과학 온라인 교육 플랫폼” 플랫폼에 접속합니다.
- 2) 접속 URL : <https://bsm-konige.kr>

## 2 <회원가입> 회원가입 페이지 이동

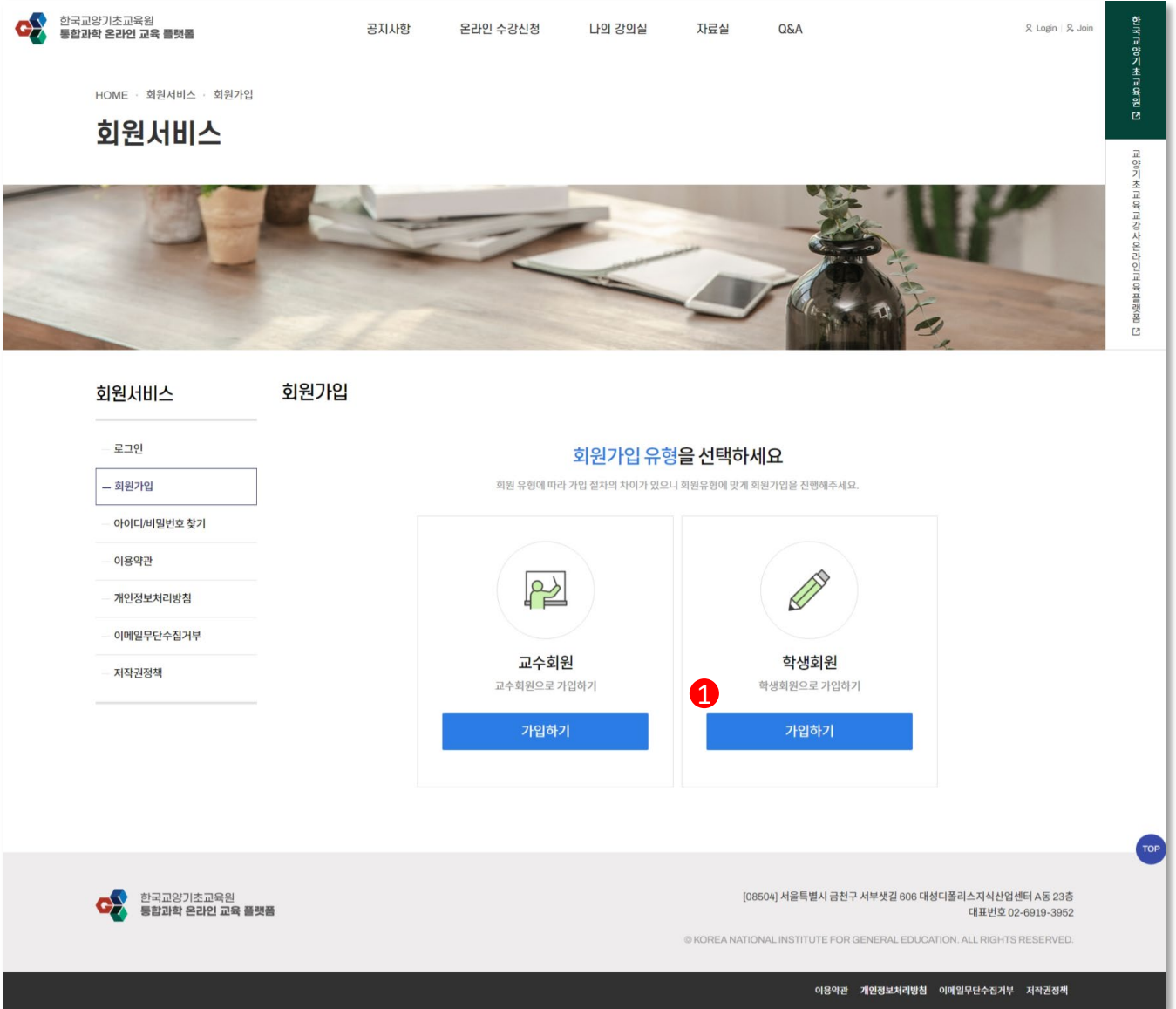


### 설명

- 1) 메인페이지 우측 상단 Join 버튼을 클릭하여 회원가입 페이지로 이동합니다.

# 01. 회원가입

## 3 <회원가입> 회원유형 선택



### 설명

1) 회원가입 유형 선택 페이지에서 “학생회원 가입하기”를 클릭합니다.

# 01. 회원가입

## 4 <회원가입> 약관동의

HOME · 회원서비스 · 회원가입

### 회원서비스

로그인

회원가입

아이디/비밀번호 찾기

이용약관

개인정보처리방침

이메일무단수집거부

저작권정책

### 회원가입

STEP01. 약관동의

STEP02. 본인인증

STEP03. 회원정보

STEP04. 가입완료

#### 회원가입 약관

1장. 총칙

제1조 목적

본 약관은 "한국교양기초교육원 통합과학 온라인 교육 플랫폼"에서 운영하는 인터넷 홈페이지에서 제공하는 인터넷 관련 서비스(이하 "서비스"라 합니다)의 이용에 관한 사항을 규정함을 목적으로 합니다.

제2조 이용 약관의 효력 및 변경

① 한국교양기초교육원 통합과학 온라인 교육 플랫폼은 공식 홈페이지(<http://bsm-konige.kr>)를 통해 온라인으로 공고하며, 회원은 회원가입 시 표시되는 본 약관에 동의함과 동시에 효력이 발생합니다.

회원가입 약관에 동의합니다.

#### 개인정보수집 및 이용동의

1. 수집하는 개인정보의 항목 및 수집 방법

① "개인정보"라 함은 생존하는 개인에 관한 정보로서, 당해 정보에 포함되어 있는 성명, 주민등록번호 등의 사항에 의하여 당해 개인을 식별할 수 있는 정보(당해 정보만으로는 특정 개인을 식별할 수 없더라도 다른 정보와 용이하게 결합하여 식별할 수 있는 것을 포함)을 말합니다. 한국교양기초교육원 통합과학 온라인 교육 플랫폼은 서비스를 통하여 이용자들에게 서비스를 비롯한, 보다 더 향상된 양질의 서비스를 제공하기 위하여 이용자 개인의 정보를 수집하고 있습니다. 또한 이용자의 사전 동의 없이는 이용자의 개인정보를 함부로 공개하지 않으며, 수집하는 개인정보 항목에 따른 구체적인 수집목적 및 이용목적에 대해 한국교양기초교육원 통합과학 온라인 교육 플랫폼은 귀하께서 한국교양기초교육원 통합과학 온라인 교육 플랫폼의 개인정보취급방침의 각 세부내용 또는 이용약관의 내용에 대해 「동의합니다」 버튼 또는 「동의하지 않습니다」 버튼을 클릭할 수 있는 절차를 마련하여, 「동의합니다」 버튼을 클릭하면 개인정보수집에 대해 동의한 것으로 보고, 귀하께서 가입 시 e-mail, 휴대폰(이동전화), 팩스 등을 통해 영리목적 광고의 수령과 관련하여 「동의합니다」 버튼을 클릭하면 영리목적의 광고 성 정보 수령에 동의한 것으로 간주합니다.

개인정보 수집 및 이용에 동의합니다.

약관동의

동의취소

### 설명

- 1) 회원가입 약관 확인 후 "회원가입 약관"에 동의합니다.
- 2) 개인정보수집 및 이용동의 확인 후 "개인정보 수집 및 이용"에 동의합니다.
- 3) 최종적으로 "약관동의" 버튼을 클릭하여 다음페이지로 이동합니다.

# 01. 회원가입

## 5 <회원가입> 본인인증

한국교양기초교육원  
통합과학 온라인 교육 플랫폼

[공지사항](#)
[온라인 수강신청](#)
[나의 강의실](#)
[자료실](#)

[Login](#) | [Join](#)

HOME · 나의회원정보 · 회원가입

### 나의회원정보

**나의회원정보**

---

로그인

회원가입

아이디/비밀번호 찾기

---

이용약관

---

개인정보처리방침

---

이메일무단수집거부

---

저작권정책

**회원가입**

STEP01. 약관동의

STEP02. 본인인증

STEP03. 회원정보

STEP04. 가입완료

한국교양기초교육원 통합과학 온라인 교육 플랫폼에서는 투명하고 정확한 서비스제공을 위해 본인확인을 받고 있습니다.  
아래 휴대폰 인증 또는 아이핀 인증을 통해 본인인증을 부탁드립니다.

휴대폰 인증

아이핀 인증

본인명의의 휴대폰으로 인증절차를 거쳐 개인정보 유출을 방지하는 개인정보보호 수단입니다.  
타인의 정보 및 주민등록번호를 부정하게 사용하는 경우 3년 이하의 징역 또는 1천만원 이하의 벌금에 처해지게 됩니다.  
(관련법률 : 주민등록법 제 37조)

1

휴대폰 본인인증

아이핀 인증

한국교양기초교육원  
통합과학 온라인 교육 플랫폼

[08504] 서울특별시 금천구 서부샛길 806 대성디폴리스지식산업센터 A동 23층  
대표번호 02-6919-3954

© KOREA NATIONAL INSTITUTE FOR GENERAL EDUCATION. ALL RIGHTS RESERVED.

[이용약관](#)
[개인정보처리방침](#)
[이메일무단수집거부](#)
[저작권정책](#)

### 설명

1) 휴대폰 본인인증 혹은 아이핀 인증을 클릭하여 진행합니다.

# 01. 회원가입

## 6 <회원가입> 회원정보 입력 (1/2)

### 회원가입

STEP 01. 약관동의
STEP 02. 본인인증
STEP 03. 회원정보
STEP 04. 가입완료

* 아이디	<div style="display: flex; align-items: center;"> <span style="font-size: 24px; color: red; margin-right: 5px;">1</span> <input style="width: 200px; height: 25px;" type="text"/> <div style="margin-left: 10px; border: 1px solid black; padding: 2px 5px; background-color: #333; color: white;">중복확인</div> </div> <p style="font-size: 10px; color: red; margin-top: 5px;">※ 공백없는 3~15자의 영문/숫자</p>
* 비밀번호	<div style="display: flex; align-items: center;"> <span style="font-size: 24px; color: red; margin-right: 5px;">2</span> <input style="width: 200px; height: 25px;" type="password"/> </div> <p style="font-size: 10px; color: red; margin-top: 5px;">※ 공백없는 8~15자의 영문/숫자/특수문자</p>
* 비밀번호 확인	<input style="width: 200px; height: 25px;" type="password"/>
* 이름	<div style="display: flex; align-items: center;"> <span style="font-size: 24px; color: red; margin-right: 5px;">3</span> <input style="width: 200px; height: 25px;" type="text" value="홍길동"/> </div>
* 주소	<div style="display: flex; align-items: center;"> <span style="font-size: 24px; color: red; margin-right: 5px;">4</span> <input style="width: 100px; height: 25px;" type="text"/> <div style="margin-left: 5px; border: 1px solid black; padding: 2px 5px; background-color: #333; color: white;">우편번호</div> <div style="margin-left: 10px; border: 1px solid #ccc; padding: 2px 5px; font-size: 8px;">[검색 없음]</div> </div> <input style="width: 200px; height: 25px; margin-top: 5px;" type="text"/> <input style="width: 200px; height: 25px; margin-top: 5px;" type="text"/>
* 휴대폰	<div style="display: flex; align-items: center;"> <span style="font-size: 24px; color: red; margin-right: 5px;">5</span> <input style="width: 50px; height: 25px;" type="text" value="010"/> <span style="margin: 0 5px;">-</span> <input style="width: 50px; height: 25px;" type="text" value="1234"/> <span style="margin: 0 5px;">-</span> <input style="width: 50px; height: 25px;" type="text" value="1234"/> </div>

### 설명

\* 값은 필수 입력항목 입니다.

[정보입력]

- 1) 플랫폼에서 사용할 “아이디” 를 입력합니다.
- 2) 플랫폼에서 사용할 “비밀번호” 를 입력합니다.
- 3) “이름” 은 본인인증 시 입력한 정보가 자동기입 됩니다. ※ 수정 불가능합니다.
- 4) 본인이 거주하고 있는 “주소” 를 입력합니다.
- 5) “휴대폰번호” 은 본인인증 시 입력한 정보가 자동기입 됩니다. ※ 수정 불가능합니다.

# 01. 회원가입

## 6 <회원가입> 회원정보 입력 (2/2)

* 이메일	1	<input type="text"/>	중복확인
※ 아이디/비밀번호 찾기 시 사용됩니다.			
* 소속대학	2	<input type="button" value="학교검색"/>	
* 학과 및 부서	3	<input type="text"/>	
정보 수신	4	<input type="checkbox"/> SMS 문자 수신에 동의합니다. <input type="checkbox"/> 이메일 수신에 동의합니다.	
※ 동의 시, 한국교양기초교육원이 진행하는 각종 사업과 관련된 소식을 받을 수 있습니다. ※ 수강신청 완료 안내, 회원가입 완료 안내, 휴면회원 전환 안내 문자는 수신동의 여부와 무관하게 발송됩니다.			
* 무단 복제 및 배포	5	<input type="checkbox"/> 통합과학교재 및 동영상 무단으로 복제 및 배포하거나 웹사이트에 게시하지 않을 것을 약속합니다.	
* 스팸방지	6	<input type="text" value="29549"/> <input type="text"/>	
※ 스팸방지번호를 입력해주세요			
		7	<input type="button" value="확인"/> <input type="button" value="취소"/>

### 설명

\*값은 필수 입력항목 입니다.

[정보입력]

- 1) 플랫폼에서 사용할 “이메일”을 입력합니다.
- 2)  버튼을 클릭하여 회원의 “소속대학”을 선택합니다.
- 3) 회원의 “학과 및 부서”를 입력합니다.
- 4) 정보 수신을 선택합니다. ※ 필수 입력항목 아닙니다.
- 5) 무단 복제 및 배포 사항을 숙지 후 동의합니다.
- 6) 스팸방지 문구를 입력합니다.
- 7) “확인”버튼을 클릭하여 최종적으로 회원가입 신청을 완료합니다.



# 01. 회원가입

## 7 <회원가입> 회원가입 완료

한국교양기초교육원  
통합과학 온라인 교육 플랫폼

공지사항
온라인 수강신청
나의 강의실
자료실
Q&A

님 [로그아웃](#)

HOME > 회원서비스 > 회원가입

### 회원서비스

#### 회원서비스

- 회원정보수정
- 회원탈퇴
- 이용약관
- 개인정보처리방침
- 이메일무단수집거부
- 저작권정책

#### 회원가입

STEP01. 약관동의

STEP02. 본인인증

STEP03. 회원정보

STEP04. 가입완료

**회원가입이 완료되었습니다.**

가입하신 '아이디'와 '비밀번호'로  
로그인이 가능합니다.

로그인

한국교양기초교육원  
통합과학 온라인 교육 플랫폼

[08504] 서울특별시 금천구 서부샛길 606 대성디폴리스지식산업센터 A동 23층  
대표번호 02-6919-3952

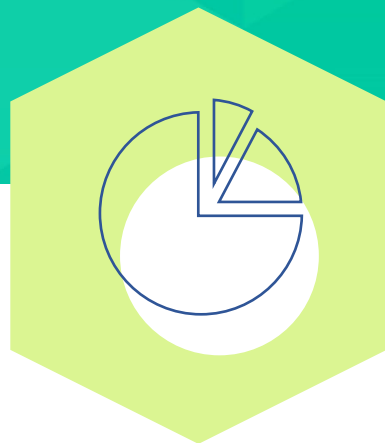
© KOREA NATIONAL INSTITUTE FOR GENERAL EDUCATION. ALL RIGHTS RESERVED.

이용약관
개인정보처리방침
이메일무단수집거부
저작권정책



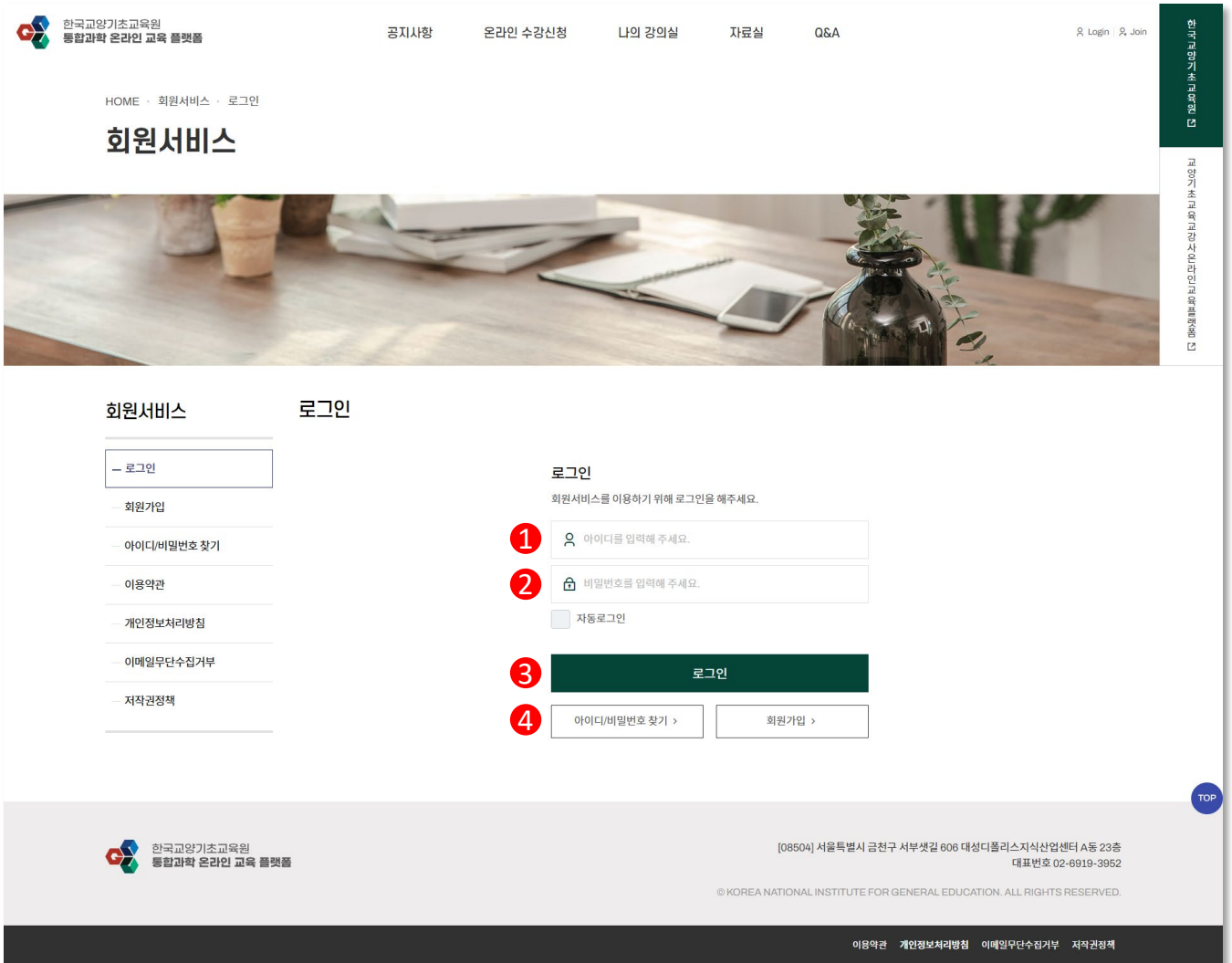
한국교양기초교육원 통합과학 온라인 교육 플랫폼

## 02. 온라인 수강 신청



# 02. 온라인 수강신청

## 1 <온라인 수강신청> 로그인



### 설명

<온라인 수강신청>을 위해 가입한 계정으로 로그인을 합니다.

- 1) 아이디 입력
- 2) 비밀번호 입력
- 3) “로그인” 버튼을 클릭합니다.
- 4) 아이디, 비밀번호를 분실한 경우, “아이디/비밀번호 찾기” 페이지에서 가입한 회원정보(이름, 이메일)로 찾을 수 있습니다.

# 02. 온라인 수강신청

## 2 <온라인 수강신청> 수강 신청

HOME · 온라인 수강신청

### 온라인 수강신청

공지사항 1 온라인 수강신청 나의 강의실 자료실 Q&A

로그인 My Logout

1장 **과학의 본성** 세상을 이해하는 기본 지식과 사고방식

2

1월

**1. 과학지식**  
과학 지식의 여러 가지 모습

1. 과학지식: 과학 지식의 여러 가지 모습

정진수 (충북대학교)

2월

**2. 과학적 사고방식**  
과학적 사고방식의 의미

2. 과학적 사고방식: 과학적 사고방식의 의미

정진수 (충북대학교)

2장 **과학에서 법칙의 의미** 변하는 것 설명하기, 변하지 않는 것 찾기

1월

**1. 법칙의 의미**  
과학 법칙이 바꾼 세계관(1)

1. 법칙의 의미: 과학 법칙이 바꾼 세계관(1)

김향배 (한양대학교)

1월

**2. 법칙의 의미**  
과학 법칙이 바꾼 세계관(2)

2. 법칙의 의미: 과학 법칙이 바꾼 세계관(2)

김향배 (한양대학교)

2월

**3. 에너지**  
변하는 에너지의 형태, 변하지 않는 에너지의 총량(1)

3. 에너지: 변하는 에너지의 형태, 변하지 않는 에너지의 총량(1) 에너지

김범준 (성균관대학교)

2월

**4. 에너지**  
변하는 에너지의 형태, 변하지 않는 에너지의 총량(2)

4. 에너지: 변하는 에너지의 형태, 변하지 않는 에너지의 총량(2) 일과 역학적 에너지의 보존

김범준 (성균관대학교)

### 설명

- 1) 상단 “온라인 수강신청” 메뉴를 클릭합니다.
- 2) 수강을 원하는 강의를 클릭 합니다.

# 02. 온라인 수강신청

## 3 <온라인 수강신청> 수강 신청 상세페이지로 이동

The screenshot shows the course registration interface. At the top, there is a navigation bar with '온라인 수강신청' (Online Course Registration) selected. The course title is '1장. 1절. 과학지식 : 과학 지식의 여러 가지 모습' (Chapter 1, Section 1: Science Knowledge: Various Forms of Science Knowledge). The course duration is 23 minutes and 56 seconds. The instructor is 정진수 (Jeong Jinsu), a professor at Chungbuk National University. A list of qualifications and experience is provided, including a Ph.D. from Seoul National University and various research and teaching positions. A PDF document '1장\_1절.pdf (2.7MB)' is available for download. A red circle with the number '1' highlights the '프로그램 신청하기' (Apply for Program) button. A modal window titled '회원정보 확인' (Check Member Information) is overlaid on the page, containing the following information:

아래 회원정보로 신청이 진행됩니다. 회원정보가 맞다면 신청하기 버튼을 클릭해주시고 수정하려면 회원정보수정 버튼을 클릭바랍니다.	
성명	홍길동
핸드폰번호	010-1234-1234
<b>신청하기</b>	회원정보수정

A red circle with the number '2' highlights the '신청하기' (Apply) button in the modal window.

### 설명

- 1) 강의 시간 및 강의를 소개를 확인 후 “프로그램 신청하기” 버튼을 클릭합니다.
- 2) 회원정보 확인 후 “신청하기” 버튼을 클릭하여 수강 신청을 완료합니다.

※ 회원 정보 수정이 필요하다면 “회원정보수정” 버튼을 클릭하여 수정 후 신청바랍니다.

## 02. 온라인 수강신청

### 4 <온라인 수강신청> 수강 신청 내역 확인

한국교양기초교육원 통합과학 온라인 교육 플랫폼

공지사항 온라인 수강신청 **1** 나의 강의실 자료실 Q&A

홍길동님 My Logout

HOME · 나의 강의실 · 나의 학습 활동

## 나의 강의실

수강중인 강좌 완료한 강좌

**2** 수강중인 강좌

수강중인 강좌

총: 1건

진도율	강의명	이수상태	학습하기
0%	1장 1절 - 과학지식 : 과학 지식의 여러 가지 모습 최초학습일 : - / 최근학습일 : -	수강중	학습실 이동 >

1

TOP

한국교양기초교육원 통합과학 온라인 교육 플랫폼

[08504] 서울특별시 금천구 서부샛길 606 대성디폴리스지식산업센터 A동 23층  
대표번호 02-6919-3952

© KOREA NATIONAL INSTITUTE FOR GENERAL EDUCATION. ALL RIGHTS RESERVED.

이용약관 개인정보처리방침 이메일무단수집거부 저작권정책

### 설명

- 1) 상단 “나의 강의실” 메뉴를 클릭합니다.
- 2) “수강중인 강좌” 탭을 클릭하면 신청한 강의 내역을 확인 할 수 있습니다.



한국교양기초교육원 통합과학 온라인 교육 플랫폼

## 03. 온라인 강의 시청



# 03. 온라인 강의시청

## 1 <온라인 강의시청> 나의 강의실로 이동

한국교양기초교육원 통합과학 온라인 교육 플랫폼

공지사항    온라인 수강신청    **1** 나의 강의실    자료실    Q&A    홍길동님    My    Logout

HOME · 나의 강의실 · 나의 학습 활동

### 나의 강의실

**2** 수강중인 강좌    완료한 강좌

수강중인 강좌

총 : 1건

진도율	강의명	이수상태	학습하기
0%	1장 1절 - 과학지식 : 과학 지식의 여러 가지 모습 최초학습일 : - / 최근학습일 : -	수강중	<b>3</b> 학습실 이동

1

한국교양기초교육원 통합과학 온라인 교육 플랫폼

[08504] 서울특별시 금천구 서부샛길 606 대성디폴리스지식산업센터 A동 23층  
대표번호 02-6919-3952

© KOREA NATIONAL INSTITUTE FOR GENERAL EDUCATION. ALL RIGHTS RESERVED.

이용약관    개인정보처리방침    이메일무단수집거부    저작권정책

### 설명

- 1) 상단 “나의 강의실” 메뉴를 클릭합니다.
- 2) “수강중인 강좌” 탭을 클릭합니다.
- 3) 신청할 강의의 “학습실 이동” 버튼을 클릭합니다.



## 2 <온라인 강의시청> 학습실로 이동

HOME · 나의 강의실 · 나의 학습활동

### 나의 강의실

1. 과학지식 : 과학 지식의 여러 가지 모습

나의 학습현황

홍길동님  
stu01 | 학생회원

전체 수강시간: 23분 55초

이수여부: 미이수

전체 진도율: 0%

학습중인 영상목록

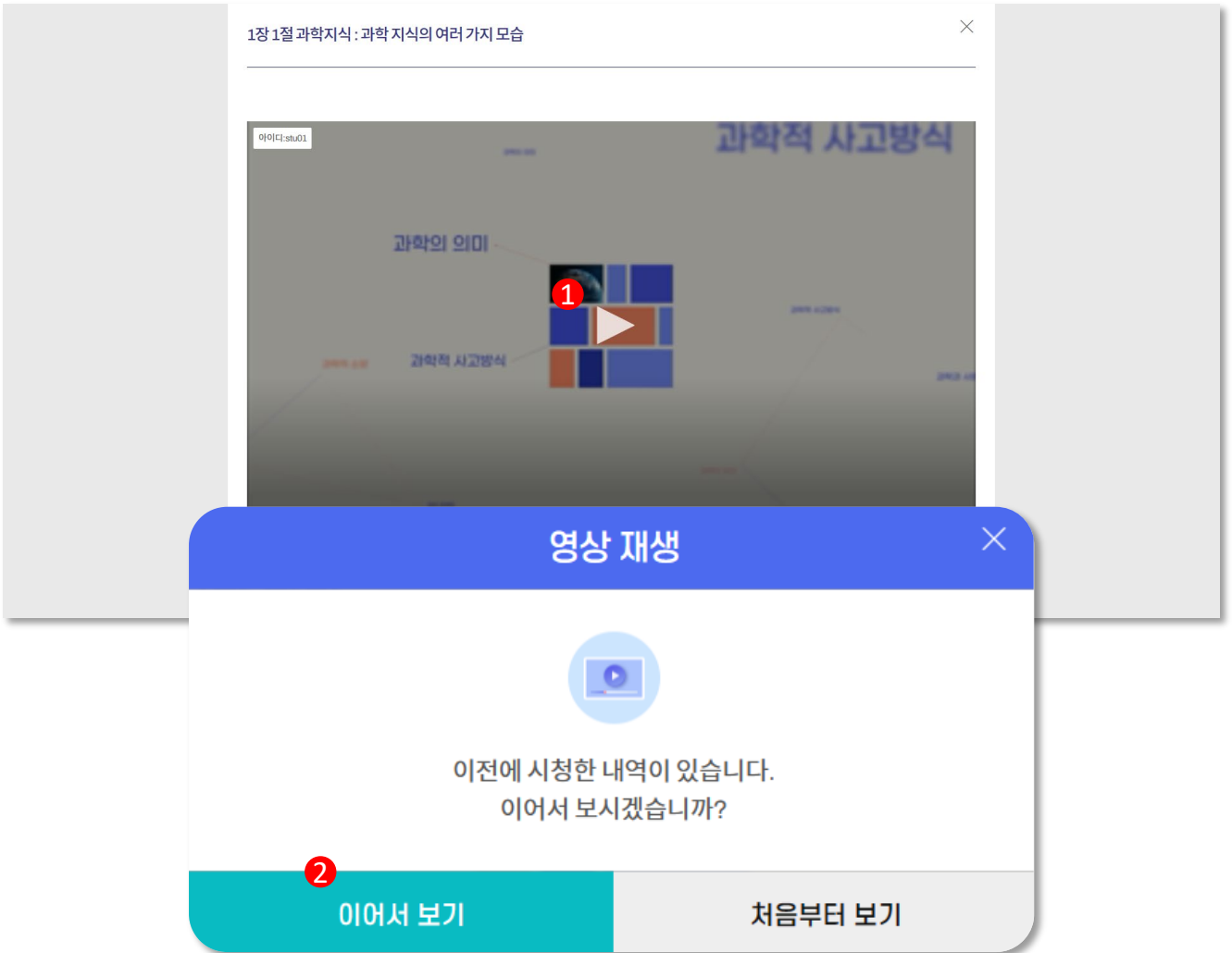
단원	썸네일	강의명	수강시간	교육시간	강의보기
1절		과학지식: 과학 지식의 여러 가지 모습	00분 00초	23분 55초	<b>1</b> 강의보기

### 설명

1) “강의보기” 버튼을 클릭합니다.

# 03. 온라인 강의시청

## 3 <온라인 강의시청> 강의 시청



### 설명

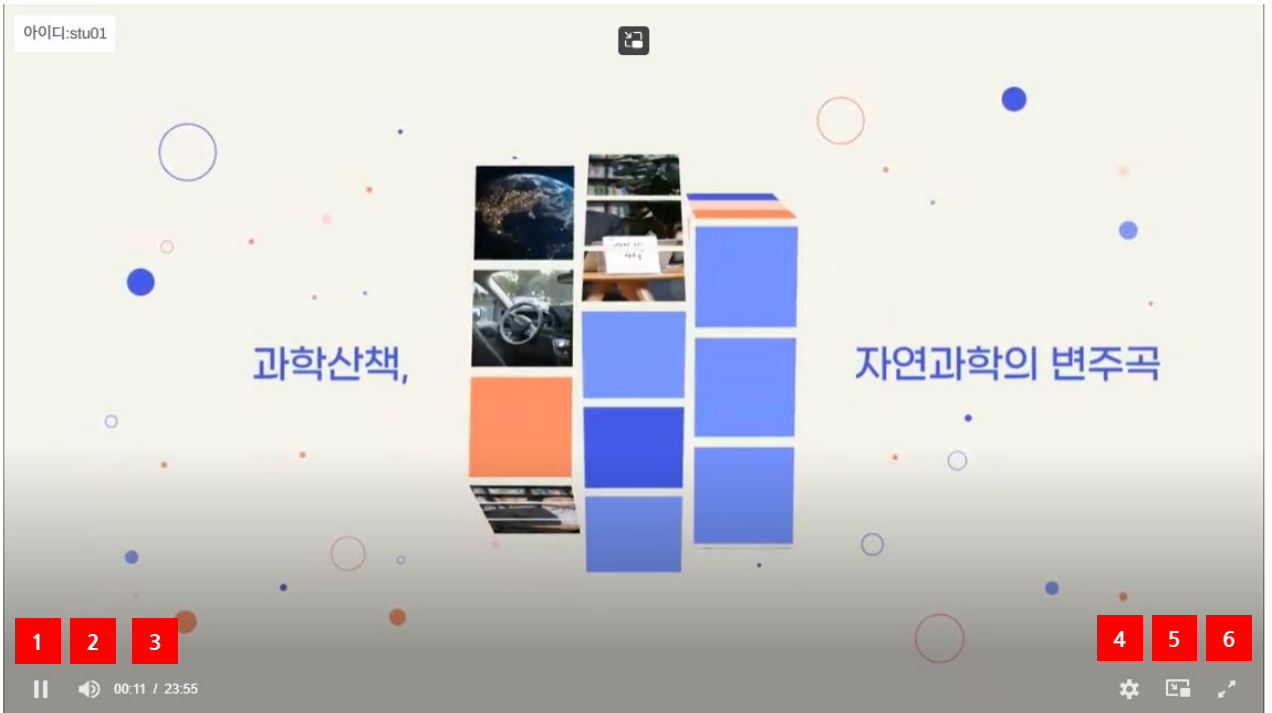
- 1) 재생 버튼을 클릭하여 강의를 시청합니다.
- 2) 이미 시청한 이력이 있는 강의라면 “이어서 듣기” 를 제공합니다.

# 03. 온라인 강의시청

## 4 <온라인 강의시청> 강의 영상 사용법

1장 1절 과학지식: 과학 지식의 여러 가지 모습

7 X



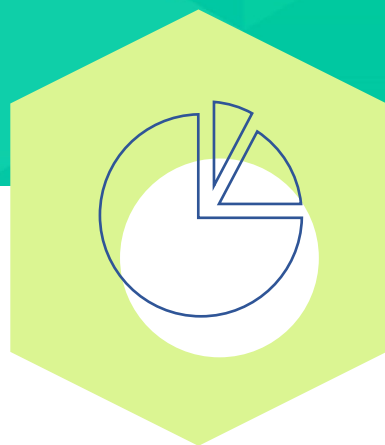
### 설명

- 1) 영상 일시정지 기능
  - ※ 미이수 강의 수강 시, 영상 앞뒤로 이동이 불가능합니다.
  - 이수 강의 수강 시, 영상 앞뒤로 이동이 가능합니다.
- 2) 영상 음량조절 기능
- 3) [현재 영상 시간] 및 [전체 영상 시간] 확인
- 4) [영상 화질 설정] 및 [영상 배속 설정]
- 5) PIP 모드 지원 (미니화면)
- 6) 전체 화면모드 지원
- 7) 강의 영상창 닫기



한국교양기초교육원 통합과학 온라인 교육 플랫폼

## 04. 이수증 발급



# 04. 이수증 발급

## 1 <이수증 발급> 이수증 발급으로 이동

HOME · 나의 강의실 · 이수증 발급

나의 강의실

이수증 발급

1장 - 과학지식: 과학 지식의 여러 가지 모습  
 최초학습일: 2023-03-13 / 최근학습일: 2023-03-13  
 세부강의: 총 1개 (이수 1개 / 미이수 0개)

설문조사 참여

08504 서울특별시 금천구 서부샛길 606 대성다플리시식산업센터 A동 23층  
 대표번호 02-6919-3952

© KOREA NATIONAL INSTITUTE FOR GENERAL EDUCATION. ALL RIGHTS RESERVED.

### 설명

- 1) 상단 “나의 강의실 > 이수증 발급” 메뉴를 클릭합니다.
- 2) “설문조사 참여” 버튼을 클릭합니다.

※ 진도율이 70%이상인 강의만 설문조사 참여 가능합니다.

# 04. 이수증 발급

## 2 <이수증 발급> 설문조사 참여

설문조사하기 - 프로필 1 - Microsoft Edge

https://bsm-konige.kr/survey/program/8

### 설문조사하기

한국교양기초교육원  
통합과학 온라인 교육 플랫폼

강의명	1강 과학지식 : 과학 지식의 여러 가지 모습
참여자	홍길동

**1** Q. 본 강의는 이해하기 쉽게 제작되었고, 새로운 지식 확장에 도움이 되었다. \*필수

- 전혀 그렇지 않음
- 그렇지 않음
- 보통
- 그러함
- 매우 그러함

지금까지 설문조사에 응해주셔서 감사합니다.

**2** **설문조사 완료**

### 설명

- 1) 이수증을 발급하기 위해 등록된 설문조사를 참여합니다.
- 2) “설문조사 완료” 버튼을 클릭하여 설문조사를 완료합니다.

# 04. 이수증 발급

## 3 <이수증 발급> 이수증 발급

한국교양기초교육원  
통합과학 온라인 교육 플랫폼

공지사항
온라인 수강신청
나의 강의실
자료실
Q&A

홍길동님
My
Logout

HOME · 나의 강의실 · 이수증 발급

### 나의 강의실

#### 이수증 발급

총: 1건

진도율	강의명	설문조사	이수증발급
<p>77%</p>	<p>1장 - 과학지식 : 과학 지식의 여러 가지 모습</p> <p>최초학습일 : 2023-03-13 / 최근학습일 : 2023-03-13</p> <p>☞ 세부강의 : 총 1개 (이수 1개 / 미이수 0개)</p>	<p style="background-color: #f00; color: white; padding: 2px 5px;">설문조사 완료 ↗</p>	<div style="display: flex; align-items: center; justify-content: center; gap: 5px;"> <span style="font-size: 16px; color: red; border: 1px solid red; border-radius: 50%; padding: 2px 5px;">1</span> <span style="background-color: #007bff; color: white; padding: 5px 10px; border-radius: 3px;">이수증 발급</span> </div>

1

한국교양기초교육원  
통합과학 온라인 교육 플랫폼

[08504] 서울특별시 금천구 서부샛길 606 대성디폴리스지식산업센터 A동 23층  
대표번호 02-6919-3952

© KOREA NATIONAL INSTITUTE FOR GENERAL EDUCATION. ALL RIGHTS RESERVED.

이용약관
개인정보처리방침
이메일무단수집거부
저작권정책

### 설명

1) 이수증을 발급하기 위해 “이수증 발급” 버튼을 클릭합니다.

※ PDF 파일로 이수증 다운로드 가능합니다.



한국교양기초교육원 통합과학 온라인 교육 플랫폼

## 05. Q&A 문의





# 05. Q&A 문의

## 1 <Q&A 문의> Q&A로 이동

한국교양기초교육원 통합과학 온라인 교육 플랫폼

공지사항 온라인 수강신청 나의 강의실 자료실 **1** Q&A


홍길동님 My Logout

HOME · Q&A

### Q&A

게시물: 0 페이지: 1/0

제목  검색

No.	제목	작성자	작성일	조회수
 등록된 게시물이 없습니다.				

**2** 글쓰기

TOP

한국교양기초교육원 통합과학 온라인 교육 플랫폼

[08504] 서울특별시 금천구 서부샛길 606 대성디폴리스지식산업센터 A동 23층  
대표번호 02-6919-3952

© KOREA NATIONAL INSTITUTE FOR GENERAL EDUCATION. ALL RIGHTS RESERVED.

이용약관 개인정보처리방침 이메일무단수집거부 저작권정책

### 설명

- 1) 상단 “Q&A” 메뉴를 클릭합니다.
- 2) “글쓰기”버튼을 클릭합니다.

## 2 <Q&A 문의> 글쓰기

The screenshot shows the Q&A posting page. At the top, there is a navigation bar with links for '공지사항', '온라인 수강신청', '나의 강의실', '자료실', and 'Q&A'. The main content area features a form with the following fields:

- 제목** (Title): A text input field with a red circle '1' next to it.
- 옵션** (Options): A dropdown menu set to '웹에디터' and a checkbox for '비밀글' (Hidden).
- 내용** (Content): A rich text editor with a toolbar and a large text area. A red circle '2' is placed below the editor.
- 첨부파일** (Attachments): A file upload area with a '찾아보기' (Browse) button.

At the bottom of the form, there are two buttons: '확인' (Confirm) and '취소' (Cancel).

The footer contains the logo of the Korea National Institute for General Education, contact information (08504 서울특별시 금천구 서부셋길 606 대성디폴리스지식산업센터 A동 23층, 대표번호 02-6919-3952), and copyright information (© KOREA NATIONAL INSTITUTE FOR GENERAL EDUCATION. ALL RIGHTS RESERVED.).

### 설명

1) 제목, 내용을 입력합니다.

※ 다른 회원이 문의글을 보지 않기를 원한다면 “비밀글” 항목에 체크합니다.

2) “확인”버튼을 클릭하여 문의 글쓰기를 완료합니다.

# 05. Q&A 문의

## 3 <Q&A 문의> 문의글 답변 확인

HOME · Q&A

### Q&A

게시물: 2 페이지: 1/1

No.	제목	작성자	작성일	조회수
2	문의드립니다. <a href="#">🔒</a>	홍*동	2023-03-13	2
1	문의드립니다. <a href="#">🔒</a> <a href="#">👤</a> [1]	홍*동	2023-03-13	2

1

글쓰기

### 문의드립니다. [🔒](#)

작성자: 홍길동 | 작성일: 2023-03-13 | 조회수: 2

안녕하세요, 문의드립니다.

다음글 [문의드립니다.](#)

목록

수정

삭제

### 2 관리자

2023/03/13 15:46 [👤](#)

안녕하세요. 문의하신 사항에 대해 답변 드리겠습니다. 감사합니다. [👤](#)

## 설명

- 1) 답변 확인을 위해 게시글 제목을 클릭합니다.
- 2) 문의글 하단에 관리자 답변 확인 가능합니다.



한국교양기초교육원 통합과학 온라인 교육 플랫폼

## 06. 회원정보수정 및 회원탈퇴



# 06. 회원정보수정 및 회원탈퇴

## 1 <회원정보수정 및 회원탈퇴> 회원정보수정

한국교양기초교육원 통합과학 온라인 교육 플랫폼

공지사항 온라인 수강신청 나의 강의실 자료실 Q&A

홍길동님 My Logout

HOME · 회원서비스 · 회원정보수정

### 회원서비스

- 회원정보수정
- 회원탈퇴
- 이용약관
- 개인정보처리방침
- 이메일무단수집거부
- 저작권정책

### 회원정보수정

\* 아이디 **2** stu01

\* 비밀번호 변경시에만 입력

\* 비밀번호 확인

\* 성명 홍길동

\* 휴대폰 010 - 1234 - 1234

\* 이메일 test@test.com **중복확인**

\* 소속대학 ICT폴리텍대학 **학교검색**

\* 학과 및 부서 경영학과

정보 수신  SMS 문자 수신에 동의합니다.  이메일 수신에 동의합니다.  
 ※ 동의 시, 한국교양기초교육원이 진행하는 각종 사업과 관련된 소식을 받을 수 있습니다.  
 ※ 수강신청 완료 안내, 회원가입 완료 안내, 휴면회원 전환 안내 문자는 수신동의 여부와 무관하게 발송됩니다.

\* 무단 복제 및 배포  통합과학교재 및 동영상상을 무단으로 복제 및 배포하거나 웹사이트에 게시하지 않을 것을 약속합니다.

**3** **확인** 취소

### 설명

- 1) 상단 “My” 메뉴를 클릭합니다.
- 2) 회원정보를 수정합니다.  
 ※ 이름, 휴대폰번호는 본인인증을 통해서만 수정 가능합니다.
- 3) “확인” 버튼을 클릭하여 회원정보수정을 완료합니다.

# 06. 회원정보수정 및 회원탈퇴

## 2 <회원정보수정 및 회원탈퇴> 회원탈퇴

HOME · 회원서비스 · 회원탈퇴

### 회원서비스

회원정보수정

회원탈퇴

이용약관

개인정보처리방침

이메일무단수집거부

저작권정책

한국대학교육협의회 한국교양기초교육원이 운영하는 통합과학(BSM) 온라인 교육 플랫폼을 이용해 주셔서 감사합니다. 회원탈퇴를 하시겠습니까? 탈퇴 된 것에 대해서는 서비스 복구가 어렵습니다.

회원탈퇴

### 설명

- 1) 상단 “My” 메뉴를 클릭합니다.
- 2) 좌측 “회원탈퇴” 메뉴를 클릭합니다.
- 3) “회원탈퇴” 버튼을 클릭하여 회원 탈퇴를 완료합니다.

※ 회원탈퇴 처리된 회원은 로그인 불가합니다.